

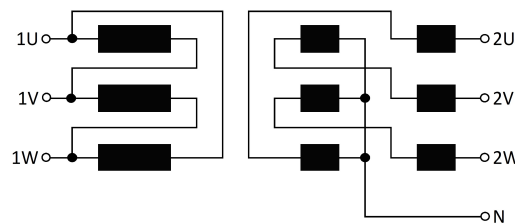
Three-phase Transformer / Dreiphasen- Trenntransformator			
Bauart	Design		
Dreiphasig	Three-phase		
Tränkung	Impregnation		
komplett Vakuum-Druck-Imprägniert in Polyesterharz der Klasse H und im Ofen ausgehärtet.	Complete unit VPI impregnated with varnish acc. to class H and temperature hardened in furnace.		
Technical Data / Technische Daten			
Number of Phases / Phasen	3		
Rated Power / Nennleistung	S_N / kVA	87	
Rated Frequency / Nennfrequenz	f_N / Hz	50/60	
Input Voltage / Eingangsspannung	U_{PRI} / V	400	
Input Current / Eingangsstrom	I_{PRI} / A	127,1	
Output Voltage / Ausgangsspannung	U_{SEK} / V	400	
No-Load Voltage / Leerlaufspannung	U_{SEKO} / V	404,8	
Output Current / Ausgangsstrom	I_{SEK} / A	125,6	
Vector Group / Schaltgruppe	Dzn0		
No-load losses / Leerlaufverluste	P_0 / W	300	
Short-Circuit Losses / Kurzschlussverluste	P_K / W	1290	
Total power loss / Gesamtverluste	P_{ges} / W	1590	
Efficiency / Wirkungsgrad	η / %	98,2	
Short-circuit voltage / Kurzschlussspannung	u_k / %	3,47	
Main Inductance / Hauptinduktivität	L_H / H	4,67	
Leakage Inductance / Streuinduktivität	L_K / mH	0,62	
No-Load Current / Leerlaufstrom	I_0 / A	0,6	
Inrush Current / Einschaltstrom	I_{EIN} / kA	2,51	
Weight / Gewicht	m / kg	435	
Shield winding / Schirmwicklung	nicht vorhanden		
Operating Conditions / Betriebsbedingungen			
Protection class / Schutzart	IP23, Innenraumaufstellung / Indoor operation		
Operation mode / Betriebsart	Continous mode / Dauerbetrieb		
Duty cycle / Einschaltdauer	ED / %	100	
Elevation / Aufstellhöhe	Masl / müNN	1000	
Insulation class / Isolationsklasse	T50/H		
Minimum ambient temperature	T_{amin} / °C	-25	Kein Kondenswasser, kein Eis No condensing, no ice
Maximum ambient temperature	T_{amax} / °C	40	
Allowed temperature rise	dT / K	115	Utilized acc. to / ausgenutzt nach H
Temp. Switch / Temp.- Schalter	-		-
Temp. Sensor / Temp.- Sensor	U / V / W	PT100 2-Leiter	
Standards / Ausführung			
IEC-Norm	IEC VDE 0550/0532		
UL approval	-		
Separate source voltage / Steh-Wechselspannung	U_{AC} /kV (1 min)	3	
Mechanical Characteristics / Mechanische Ausführung			
Winding material / Wickelmaterial	Al		
Terminal /Anschluss PRI	Cu-Lasche 30x4 mit 1x Ø11 mm		
Terminal /Anschluss SEC	Cu-Lasche 30x4 mit 1x Ø11 mm		
Earth connection / Erdungsanschluss	PE-Schraube		
Bandage / Bandage	Polyglasband ID 1000117		
Paintjob / Lackierung	RAL 7016		

Datenblatt

AK Nummer: 1091955

Cable glands / Kabelverschraubungen With reducing seal / mit Reduziereinsatz	Left side Linke Seite	4x Helutop HT M50x1,5 RAL9005 Ø25-31mm / Ø30-38 mm
	Right side Rechte Seite	4x Helutop HT M50x1,5 RAL9005 Ø25-31mm / Ø30-38 mm
Cable glands / Kabelverschraubungen	Left side Linke Seite	1x Helutop HT M20x1,5 RAL9005 Ø6,0-12mm
	Right side Rechte Seite	1x Helutop HT M20x1,5 RAL9005 Ø6,0-12mm
Accessories (delivered as lose parts) / Zubehör (lose mitgeliefert)	1x Screw plug M50x1,5 RAL9005 1x Verschlusschraube M50x1,5 RAL9005	
	1x Multiple sealing inserts M20 2x Ø6,0 1x Mehrfachdichteinsatz M20 2x Ø6,0	

Vector diagram / Schaltbild



Warnungen



Nichtbeachtung dieser Hinweise kann zu schweren Verletzungen bis hin zum Tode sowie zur Zerstörung dieses oder angeschlossener Produkte führen!

Im Betrieb können die Produkte hohe Spannungen aufweisen. Berühren Sie die Produkte nicht und schützen Sie die Produkte gegen Berührung. Stellen Sie vor Installations- oder Wartungsarbeiten sicher, dass die Produkte spannungsfrei geschaltet sind und keine Restspannungen mehr aufweisen. Betreiben Sie keine Produkte, die beschädigt sind. Die Installation darf nur von fachlich geschultem Personal durchgeführt werden. Die angegebenen technischen Daten sind typisch. Aufgrund von Material- und Fertigungseigenschaften können Abweichungen auftreten. Änderungen vorbehalten.


Cautions



Noncompliance with these instructions may lead to serious injury, death, or damage to the products and connected equipment.

All electrically active parts may carry high voltages. Do not touch the products during operation and protect the products against accidental contact. Before any assembly or maintenance make sure that all equipment is disconnected from the power source and is free of residual voltage. Do not install products in case of any visible damage. Installation must be done by skilled personnel only. All given technical specification are typical. Material and production tolerances may cause variations. This datasheet may be subject to change.


Type Label / Typenschild





TRANSFORMATOR

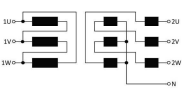
Sn/kVA	87	AN-T40/F	435 kg
Upr/V	400	Ipr/A	127,1
Usek/V	400	Isek/A	125,6
fN/Hz	50/60	Schalt.	Dzn0
IP23	IEC60076		

Hans von Mangoldt GmbH, Aachen
Made in Germany




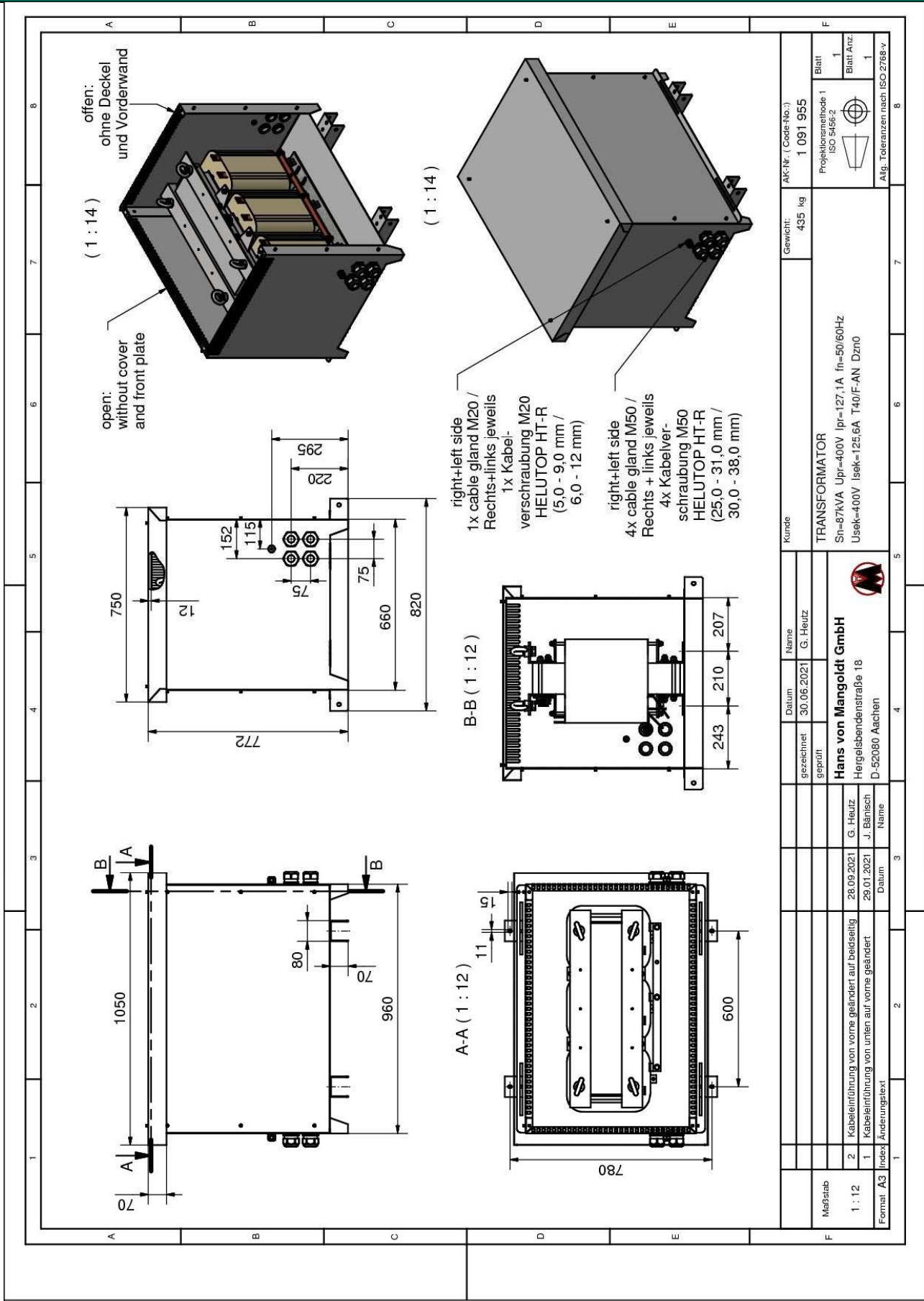
TN:1091955



2021 SN: 999999999





AK-Nr. (Code-No.):	1 091 955	Gewicht:	435 kg
Projektionsmethode	ISO 5452	Kunde	TRANSFORMATOR
Blatt	1	gezeichnet	30.06.2021 G. Heutz
Blatt Anz.	1	geprüft	Hans von Mangoldt GmbH
Blatt Anz.	1	Hergelsbendenstraße 18	
Blatt Anz.	1	D-52080 Aachen	
Blatt Anz.	1		
Blatt Anz.	1	SN=67kVA U _{pr} =400V I _{pr} =127,1A I _n =50/60Hz U _{sek} =400V I _{sek} =125,6A T40/F-AN Dzn0	
Blatt Anz.	1	Allg. Toleranzen nach ISO 2768-v	